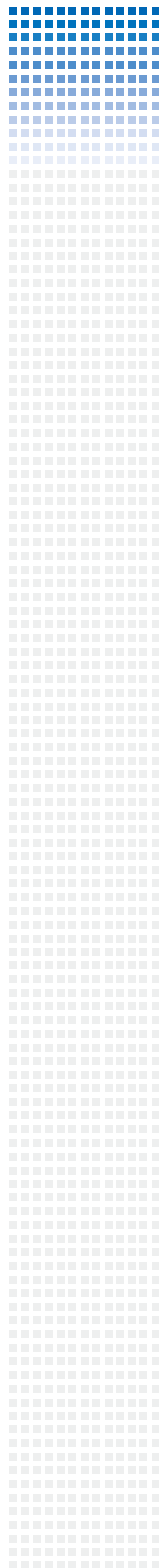


AscenVision

国都证券成功案例

AscenVision Technology Inc. The Intelligent Network Provider



项目背景

国都证券有限责任公司是一家专业化、全国性的综合类证券公司，也是国内最早从事证券业务的金融机构之一。在近年传统委托理财风险连续爆发，许多券商因此遭受巨额亏损甚至被关闭清算之际，国都证券的净资本比率一直以 90% 左右的水平，位列行业前茅。国都证券营业点在全国分布广泛，拥有庞大的网络规模，和众多的关键性应用。

项目挑战

要对如此大规模的网络进行带宽整合，并保证在负载均衡的基础上有效的控制网络流量，国都证券在 Internet 和内部局域网带宽分配整理上面对着以下挑战：

【挑战一】如何整合多条对外链路，保证负载均衡

经过改造后，国都证券现有网通、电信各一条线路，如何整合外连链路，达到链路负载均衡的目的，有效进行链路流量管理，让链路的使用能够发挥最大的效益，为不同 ISP 的用户提供最佳的网络服务，是国都证券面临的首要问题。

【挑战二】如何使内部的多台服务器通过网通和电信两条链路对外提供服务

要解决企业内部现有 www、mail 等多台服务器在链路整合后，能经由两条链路对外提供服务。目前市面上类似的产品很少具有该功能。除了添置价格昂贵的设备外还要求信息管理员必须具有较高的水平，并且会产生复杂而大量的工作。

【挑战三】如何解决 ISP 之间互连速度问题 (解决南北互联问题)

“中国电信”和“中国网通”之间带宽相互限制，导致南北两方访问彼此网站时速度过慢，数据包丢失严重。如何实现 Outbound、Inbound 访问链路负载均衡，区分网通和电信的流量，解决这一问题，是网管员面临的挑战。

【挑战四】保证网络不间断工作7*24*365，并能提供广域网链路备份，建立信任。

国都证券所提供的 WEB 行情、网上交易等都关系到广大股民的利益，股民需要在任何时段访问网站并寻求服务；同样当意外断线发生时，链路备份能够确保客户的交易安全和稳定。

【挑战五】如何掌握网络状态，保证网络的安全稳定

想要保证网络的安全稳定，就要很好的掌握网络运营

情况，而面对每日大量日志的产生，如何进行归类、分析及存档就变得令人头痛了。

【挑战六】如何解决网络拥塞，保证关键性网络应用正常进行

由于网络应用不受限制，大量非关键性应用占用有限的带宽资源，形成网络拥塞，造成网络带宽资源投资回报率低，关键业务应用如 VOIP 视频会议, CRM, 专家咨询, 预约开户, 网上交易等缓慢。如何合理有效地管理网络带宽应用，成为管理人员的一个极大的挑战。

【挑战七】如何解决 P2P 下载软件对带宽的滥用

P2P 软件充斥着下载市场，给企业、网络运营带来了诸多不便。怎样限制管理 P2P 软件，成为管理人员清理网络需要解决的难题，P2P 软件也成为众多企业全力封杀的主要目标。

【挑战八】如何控制异常增加的连接数

当网络中的某台主机出现故障时（特别是感染病毒），该主机可能会大量的不停向外发送数据包，造成网络堵塞，使整个局域网瘫痪，此时如果能够控制异常增加的连接次数，就能控制该故障主机造成的网络拥塞的影响。

【挑战九】如何节省带宽资源，降低消费成本

企业网络应用在一定程度上消耗着企业的资本，如果能够在现有的带宽流量环境下，提高网络应用的使用率，就相当于降低了消费成本，为企业在网络消耗上节省了资金。

使用 AscenLink 和 AscenFlow 的理由

在经过一系列的测试和评估后，国都证券最终选择 AscenVision 提供的“整体解决方案”，即 AscenLink 和 AscenFlow 相结合的方案：

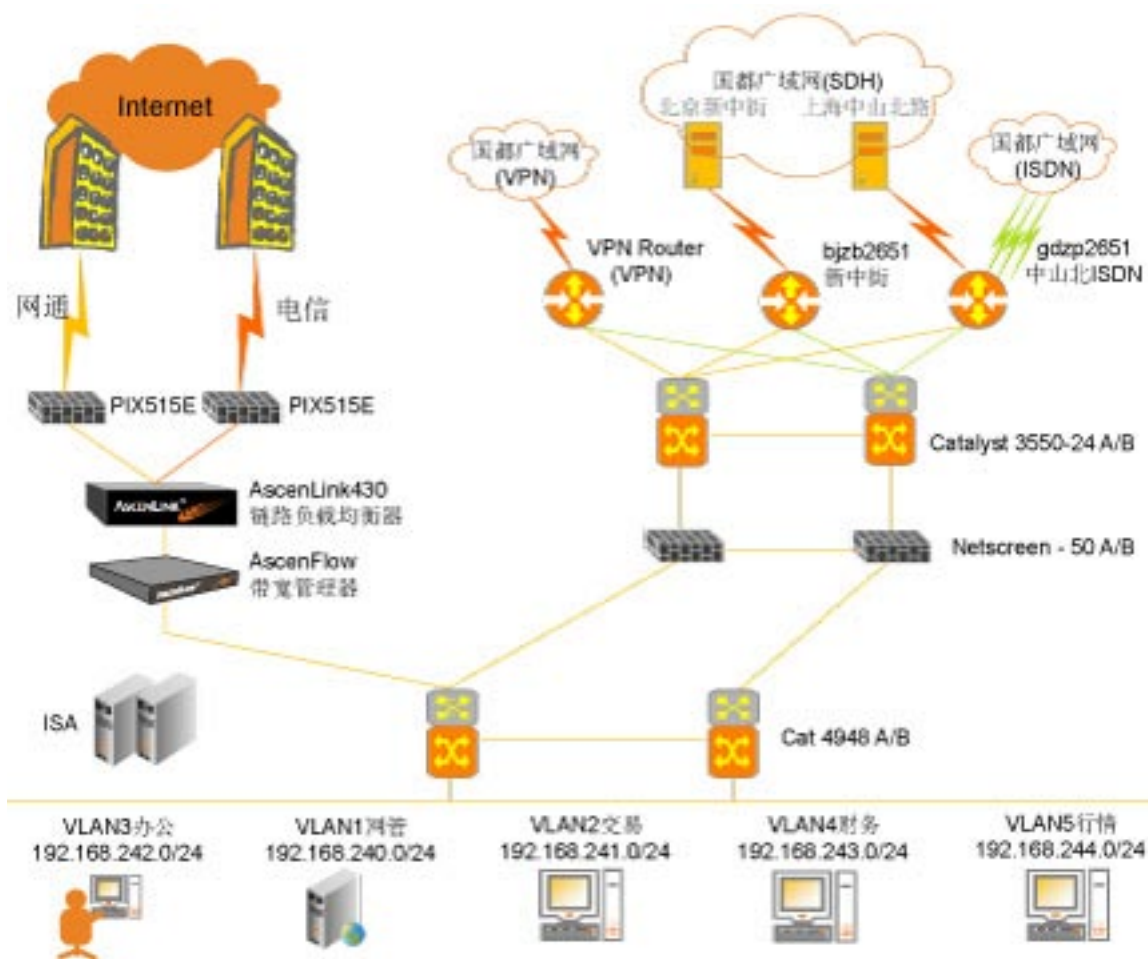
1. 不改变现有的网络结构，整合多条外链路（包括专线、ISDN、ADSL、Cable 等）；
2. AscenLink 多重寻址 (Multihoming) 功能，让对外的服务稳定性增加，断线中断服务的风险降低；
3. AscenLink 支持 Virtual Server 功能，使外部能够通过单一 IP 位置访问内部的服务器；
4. Optimum Route（最佳路由）通过带宽管理完美解决南北互联互通的问题，达到广域网优化的效益。
5. AscenLink 提供了强大的 LinkReport 功能，可对网络情况的日志进行分析和统计，实现完整的网路数据传输的监控及报表功能；
6. 能够为单一 IP 地址/IP 地址区间或网段设定连接数限制，提供更全面的安全管理；

7. 可以全面管理 IM、P2P 服务与文件传输流量，让管理者优化网络使用带宽，提升网络营运性能；
8. AscenFlow 管理到 Layer7 层协议的应用，有效控制带宽的合理分配；
9. 极高的性价比，最具竞争力。

解决方案

通过对 Internet 多链路带宽的负载均衡和 Intranet 应用协议带宽分配，对企业链路的优化起到了标本兼治的效果。

1. 利用 AscenLink 有效整合两条外连线路，且运用 AscenLink 支持的六种负载均衡算法使信息传输达到最佳化，实现负载均衡；
2. Multihoming 功能,使国都证券原有服务器能通过两条链路对外服务，并通过双机备份（HA）功能，保证了 7*24*365 不间断的服务；
3. Virtul Server 功能，实现对 www，mail 的访问时，Server 可以通过两条线路对外提供服务；
4. 通过最佳路径算法（Optimum Route）针对 Outbound、Inbound 访问进行检测，解决网通电信互联速度过慢，或网络断线等问题，实现 WAN 优化；
5. 在 AscenFlow 做屏蔽 P2P 下载工具，完全阻止 BT、eDonkey、eMule、Gnutella 等下载工具的应用，从而可以节省出大量带宽为关键应用所用；
6. AscenFlow 对 IM 即时通讯软件做合理的分配流量，保证国都证券的关键性应用，如VOIP, CRM, 专家咨询, 预约开户, 网上交易等，正常进行；
7. 在网络中架设 AscenFlow，通过控制异常增加的访问连接次数，有效保障网络安全，防止黑客的攻击或者控制病毒爆发所带来的严重后果；
8. Report 系列产品快速且有效地提供数据汇总及报表分析，帮助管理人员轻松地掌握网络运营情况，妥善规划网络构架，节省整体成本。



国都证券总部拓扑图

投资回报:

1. **AscenLink** 轻松整合现有链路，增加网络带宽。整合后保证办公信息快速准确的传递，使现有带宽利用率大为提高。高效的流量管理，达到了 **WAN** 优化。
2. 国都证券的服务器可通过电信和网通两个 **ISP** 为外界提供服务，稳定性大大增强，给外界带来的是一个稳重的大企业形象，增强企业可靠感、提升在行业中的地位，形成一笔巨大的无形资产！
3. **AscenFlow** 有效地控制 **P2P** 下载软件，帮助国都证券公司限制下载流量，避免上班时间非关键应用所导致的网络堵塞，关键应用不能正常运行的情况发生。通过有效的带宽管理，企业上网访问速度相对提升，工作效率提高，为企业节省了带宽资源，降低了消费成本。
4. **FlowReport** 系统可以有效的帮助网络管理员了解网络中的各个应用，包括其占用的带宽、源地址及目标地址、用户 (**User**) 等，并提交给网络管理员一份清晰的链路使用情况报告。同时，**LinkReport** 稳定的性能、简单快捷的界面也给管理人员带来了极大的方便，节省了开支。

从效益方面考虑，表象上 **AscenLink** 负载均衡器帮助用户充分利用现有带宽，确保 **Internet** 应用的流畅、稳定性；实质上 **AscenFlow** 流量控管平台防止与业务无关的网络应用占用整体带宽，不仅可以限制员工做与工作无关的事，提高员工的工作效率，而且节省了带宽接入的成本。