

AscenVision<sup>®</sup>

**IBM** 成功案例

AscenVision Technology Inc. The Intelligent Network Provider



## 案例背景

IBM Daksh是世界著名的从事商务处理外包（Business Process Outsourcing, BPO）业务的公司，在印度拥有5000多名员工。主要开展客货服务业务，提供电子邮件和呼叫中心服务。

IBM Daksh旨在依靠互联网为主要手段帮助世界范围内的客户降低运营成本，提高运营收益。因此网络的联通性无疑成为了各项商务活动发展与成功的关键性因素。一方面，IBM Daksh 必须保证客户在访问服务器时不中断并能得到较快的回应。另一方面，需要保证各种服务能够在拥有 5,000 名员工的庞大内网上进行高效传递。

IBM Daksh选择 AscenLink 为其提供高容错以及 WAN 优化的网络环境，并认定 AscenLink 是同类产品中具有高性价比的网络解决方案。流量管理整合器 AscenLink，集众多智能特点于一身诸如：负载均衡、链路容错等，并利用这些卓越的性能为 IBM Daksh 实现了一个永不断线的网络环境，保证国内外用户访问内部服务时不中断，同时提高工作效率。此外，AscenLink 利用其基于第七层协议的颗粒化流量管理技术，确保关键性业务的正常进行。

## 项目挑战

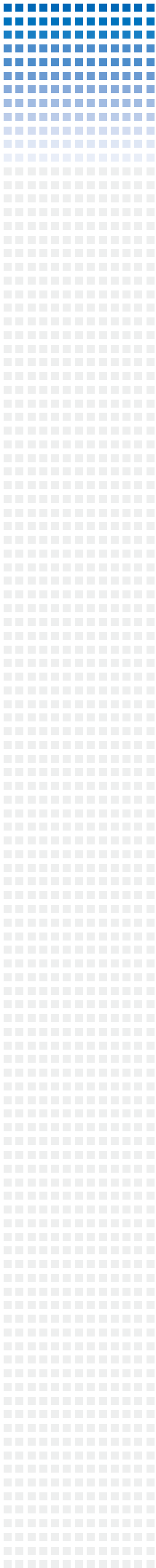
为了保证网络连通的可靠性，IBM Daksh 从两家不同的服务提供商接入 7 条 E1 链路，与此同时对于网络管理者来说，在工作上将面临着如下挑战：

### 【挑战一】如何针对流量实行智能化的带宽分配以及高容错机制

公司的每个部门被指定使用固定的WAN链路，因此同部门职员争抢带宽的情况时而发生。一些应用在得不到有效的带宽保证时无法正常进行，致使工作效率低下。此外，当一条链路出现故障时，网络管理者不得不手动的将流量转换到正常的链路上，并且要24小时随时待命以再次确保网络的连通性。

### 【挑战二】专如何确保整体对外连接永不中断。

公司DMZ区的多种服务主机，向客户以及合作伙伴提供对外服务，任何一台主机出现问题不仅会延误公司的商机，造成财务损失，同时也对公司形象造成不良影响。



### 【挑战三】如何实现有效的带宽管理以改善QoS

公司运行着诸多关键性业务如CRM、ERP、VoIP等，只有持续有效的带宽管理机制，才能保证这些关键性应用运行时的可靠性及高效性，达到最佳服务水平。

#### 解决方案

AscenVision 的工程师经过分析后，决定使用两台 AscenLink 组成的 HA 模式，无缝整合 IBM Daksh 现有网络构架的 7 条 E1 链路。（请参照拓扑图）无需额外的花费，轻松达到 WAN 扩容。AscenLink 详细的配置情况如下：

#### 1. 自动负载均衡及容错，有效防止因故障而造成的服务中断。

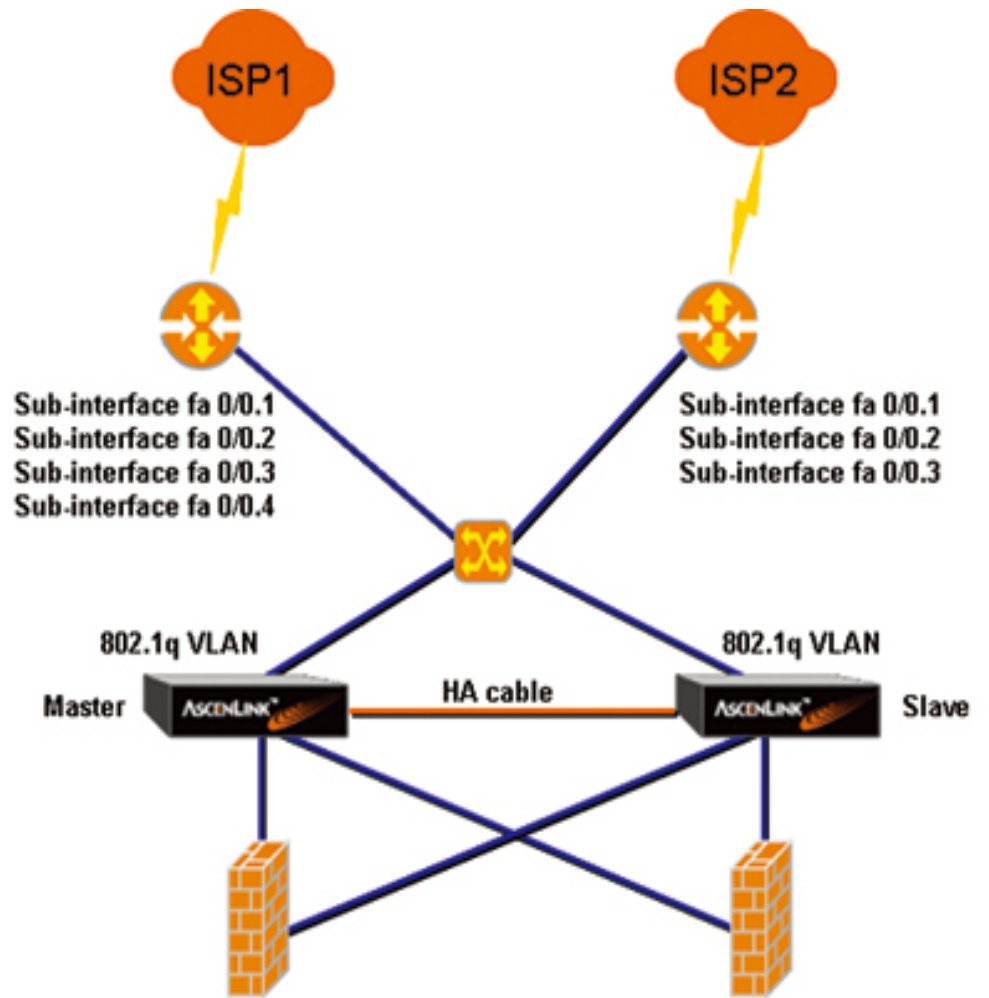
在接入 AscenLink 之后，每个部门都能依照预先设定好的路由规则，使用任何整合后的 WAN 链路以代替原来的固定链路。AscenLink 能够有效的对 WAN 包括 VPN 在内的所有流量做自动负载均衡，提高带宽的使用率保证数据高效传输。AscenLink 能 24 小时不停顿侦测网络连接状态，当任一条对外链路中断或不稳时，AscenLink 会自动将流量切换至其它可用的外连线路上，以确保整体对外连接永不中断。一旦发生问题的链接恢复正常时，AscenLink 也能自动侦测，并重新分配每条链接的流量负载，将整体对外连接的使用率做最有效的分配。

#### 2. 高效 WAN 流量管理达到网络应用效率最佳化

AscenLink 将公司 5000-6000 个职员分成 10-15 个群组，对每个群组设定相应的对外带宽管理机制以智能的管理带宽使用，提高网络资源的利用率。另外，AscenLink 可以基于第七层协议保证关键性应用的优先权以及对其提供充足的带宽，改善企业 QoS 服务。

#### 3. AscenLink HA 双机备份配置为网络环境提供不间断的服务

AscenLink 的 HA 配置完全除去了网络管理人员所担心的因硬件故障而导致的服务中断。主要与次要 AscenLink 之间会记录对方的系统状态，一旦主机发生问题，附机将自动调整内部状态并取代主机的工作，这一过程使用者将毫无察觉，真正实现了线路级容错。



实施拓扑



## 投资报酬

随着全球化的飞速发展，一个安全稳定，易于管理的网络是 IBM Daksh 这样的国际化大公司制胜的关键。AscenLink 业界领先的 WAN 流量管理解决方案，以自动智能的方式帮助企业创建一个快速高容错的 WAN 环境。在 AscenLink 的帮助下，企业不仅能够提高关键性应用的传输效能和提高生产效率，还可以省去管理者繁杂的工作流程。AscenLink 在 IBM Daksh 的成功配置，进一步证明了 AscenVision 被世界 500 强企业所认可的事实。

除了以上所提到的强大功能之外，AscenLink 其他功能简述如下：

### 1. 设置简单

AscenLink 可以无缝整合现有的基本设备，而无需更改主要的网络构架。

### 2. 全面分析统计 WAN 流量

LinkReport 是为配合 AscenLink 而存在的报表系统，帮助网络管里者实时掌握网络的运行状况，以便及时调整不当的带宽使用，让网络运行够达到最佳的使用效果。

### 3. 基于网页浏览器的管理界面

AscenLink 采用网页浏览器管理接口，支持多语言界面。提供网络管理者人性化的管理方式，从而提高工作效率。

## 关于 AscenVision

AscenVision 是全球领先的 L4-L7 层应用交换技术服务供应商，专门提供 WAN 与 LAN 之间网络边缘设备。AscenVision 宗旨在于为多元市场提供智能网络解决方案，并以此为奋斗目标，不断攀登网络技术领域的高峰。通过 AscenVision 自主研发与设计的网络设备，可以对整个网络架构提供高效率与高稳定性的解决方案，并有效解决企业在广域网（WAN）的链路整合、流量管理、安全、性能等方面的问题。

想要对 AscenVision 做更多了解，请登陆 [www.ascenvision.com.cn](http://www.ascenvision.com.cn)