

成功个案：中国海洋石油总公司

—— AscenLink® 有效解决线路整合、对内部服务器多路访问、
线路状态检测及流量分析。

● 企业背景：

中国海洋石油总公司是中国三大国家石油公司之一，于 1982 年 2 月成立，是国务院直属特大型企业，注册资本 500 亿元人民币，现有职工 2.4 万人，总部设在北京。中国海油负责在中国海域对外合作开采海洋石油、天然气资源，是中国海上石油和天然气的最大生产者。

目前控股或全资拥有一家独立油气勘探生产公司、一家研究中心、一家化学公司、一家油气开发公司、二家专业技术服务公司、五家基地公司、一家财务公司、一家信托投资公司，与壳牌公司合营一家石油化工公司。

经过 20 多年的发展，中国海油目前已成长为全球最大的石油和天然气勘探与生产企业之一，经营绩效连续多年在中国大型国企中名列前茅。

● 项目挑战：

CNOOC 在持续快速发展的同时，为加速国际化进程，紧跟信息时代的脚步。要利用 Internet 这个大平台实现信息的交流，资源的共享。这对网络中心是一个很高要求，需要为此提供稳定、可靠的线路保障，并使企业现有资源得到最大程度利用。

【挑战一】 不改变原有网络结构整合外连线路。

CNOOC 现有 CNC 和 TELCOM 两条外连线路，如何提高这两条链路的使用率，使网络稳定可靠。这是一直困扰管理人员的问题。该如何解决呢？

【挑战二】 如何使内部的多台服务器通过 CNC 和 TELCOM 两条链路对外提供服务。

在面对“挑战一”的同时，又产生了新的挑战。这就是要解决企业内部现有 www、mail 等多台服务器在线路整合后，能经由两条线路继续提供服务。目前市面上类似的产品很少具有该功能。除了添置价格昂贵的设备外还要求信息管理员必须具有较高的水平，并且会产生复杂而大量的工作。这是个巨大的挑战！

【挑战三】 要求提供 7*24*365 的网络服务，出现意外该如何迅速解决？

要求保证网络时时畅通，提供连续服务。在一条线路出现故障时不会影响到网络的使用。由于考虑缜密，万一线路和设备同时出现故障（当然这是极少出现的情况）如何用最短的时间和最简便的方式进行恢复，确保网络提供不间断的服务。

【挑战四】面对大量、无头绪的日志。该如何理解？

CNOOC 每天有大量的信息交流，并提供多种服务，这就产生出庞大的日志文件。一名优秀的管理者要熟悉网络的每个动作，这样才能保证网络的安全稳定，对如此庞大的文件进行归类、分析是非常困难并可谓是艰巨的任务！

● **为什么选择亚盛科技 AscenLink®：**

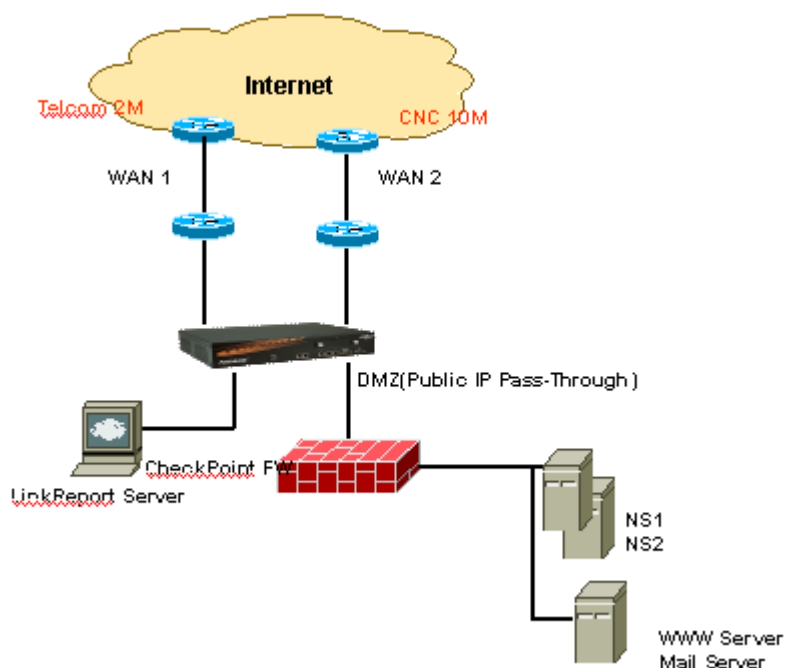
中国海洋石油总公司这样特大型的企业能选用**亚盛科技**的产品，这是我们的荣耀。与此同时也充分说明我的产品的优秀。AscenLink®能够在众多国外知名品牌中脱颖而出，是凭借着它极高的性价比，坚实的稳定性、安全性、强大的功能以及更便捷的管理方式等多种因素。下面简要介绍一下选用 AscenLink®的原因：

1. 不改变现有的网络结构，整合多条外连线路（包括专线、ISDN、ADSL、Cable 等）。
2. Multihoming 功能，在 Internet 与企业网站间架设多条连接通道，为保证两者之间稳定连接、降低断线风险提供有利保障。
3. Auto Routing 功能可以在不同的外连线路中进行流量切换，能根据多种规则使网络带宽得以充分利用。
4. AscenLink®提供了强大的 LinkReprot 功能，能实现完整的网络数据传输的监控及报表功能。
5. 亚盛科技的专业工程师，在充分理解客户需求的前提下，针对企业自身特点和实际需求提供完整的售前、售后服务。

● **解决方案：**

1. 通过 AscenLink® 整合 CNC 和 TELCOM 两条外连线路，使网络带宽达到 12Mb，充分利用现有资源。
2. 通过 AscenLink®独有的 Multihoming 并结合 Virtul Server 功能，在 TELCOM 网段上实现对 www, mail 的访问，至此 Server 可以通过两条线路对外提供服务。
3. 利用 AscenLink®的 DMZ 端口，不需改动 Firewall 设置，一旦网络和设备同时出现故障通过简单的跳线，便可保证内网继续提供服务。
4. 通过 LinkReprot 提供完整的网络数据传输的监控及报表。实时监控每一条广域网路状态、带宽的使用情况、流量分析。并通过自动任务设置，将用户需要的网络状态报告通过 E-mail 及时发送到指定的邮箱中。

中国海洋石油总公司网络实施拓扑图



● 投资报酬

1. AscenLink®轻松整合现有链路，增加网络带宽。办公需要快速而准确的信息传递，整合后为此提供可靠保证，使现有带宽利用率大为提高。
2. 稳定的性能、简单快捷的界面、LinkReprot 等诸多功能，为管理人员带来极大的方便，节省以往因此带来巨大的开支。
3. 该企业的服务器可通过 CNC 和 TELCOM 两个 ISP 为外界提供服务，稳定性大大增强，这样给外界带来的是一个稳重的大企业形象，增强企业可靠性感、提升在行业中的地位，这是一笔巨大的无形资产！

The Intelligent Network Provider