

成功个案：北京密云县政府信息中心

—— AscenLink® 有效整合双链路，保证 7*24*365 服务不中断

● 客户简介：

密云县，位于北京东北部，是全国农业生态试点县，又是全国绿化先进县。密云县政府积极响应国家“扎实推进电子政务”的号召，重视电子政务的建设，成立了密云县政府自己的信息中心，建立了一个与大众交流，公布政府资讯，为百姓服务的电子平台。此平台可以帮助百姓了解政府执政内容，使政府办公透明化，有效地促进了政府与百姓的沟通。

● 项目挑战：

北京密云县政府信息中心，同许多其他的政府网站一样，存在着很多网络方面的问题。如用户登陆超时或无法登陆，服务查询或咨询无法进行等。如何保证政府网络环境的稳定和安全，并能不间断服务，就成为一个关键性难题。

【挑战一】 整合外连线路，保证负载均衡。

如何整合外连线路，达到线路负载均衡的目的，有效分散线路流量，让线路的使用能够发挥最大的效益，是密云县政府的政务网站面临的首要问题。

【挑战二】 保证网络不间断工作 7*24*365，并能提供广域网线路备份。

面对百姓服务的密云县政府信息中心，怎样才能保证用户可在任何时段访问该网站，并能为用户提供必要的服务呢？同样，为了防止意外断线造成的不必要的数据损失，是否具有线路备份功能就变得十分重要了。

【挑战三】 如何保证高效地网络利用率，合理地分配网络流量。

能够进行带宽管理，避免不重要的网络应用占用大量带宽，使重要文件或政府相关指令无法及时传递。同时能够解决尖峰时段网络间断与服务下降的问题。

【挑战四】 如何轻松掌握网络应用情况，并能防御网络攻击。

密云县政府信息中心每日都有大量的信息交流，并提供多种服务，面对网络应用产生的大量数据，如何轻松地理解掌握关键性信息。而对于外来恶性攻击，又有什么办法可以阻挡呢？

● 为什么选择亚盛科技 AscenLink®：

AscenLink 是亚盛科技所推出的广域网络（WAN）/ 局域网络（LAN）边界设备之一，可整合外连线路并具有均衡负载的功能。不仅如此，其完善的带宽管理功能及特有的 Multihoming

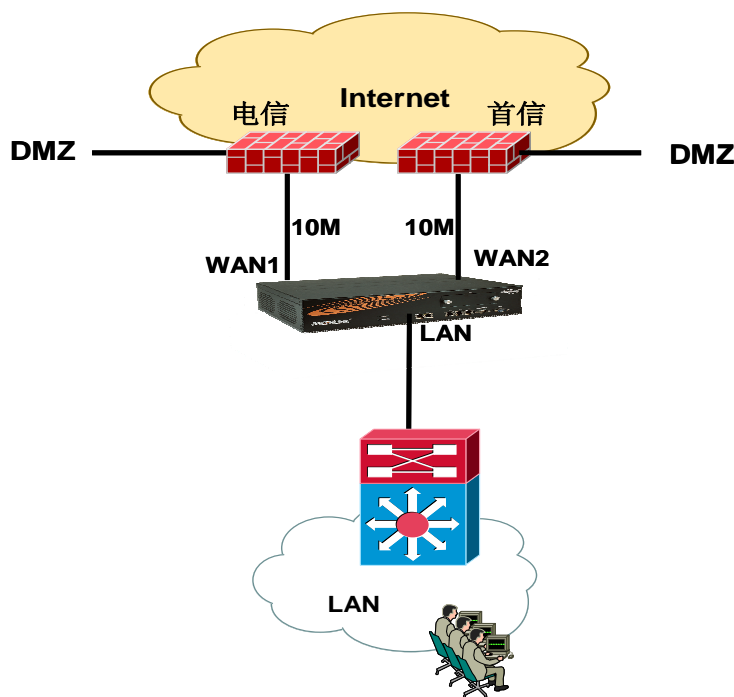
功能，还保证了网络应用的安全性、可靠性和可持续性。AscenLink 能与现有的硬件设备和应用系统相兼容，易于设置，让有限的带宽资源达到最佳的使用性能。

1. 在现有网络构架下，整合多条链路，且能够实现负载均衡。
2. 按需分配带宽，有效控制访问线路及网络应用，实现带宽管理机制。
3. 让 WAN 链路具有高度容错备份能力。
4. 支持 DMZ 并具有阻断 DoS 攻击的防护机制。
5. 单机整合所有功能，全自动化管理线路，大幅降低整体网络的管理成本。
6. 人性化管理界面，安装设定快速简易。

● **解决方案：**

1. 利用 AscenLink 有效整合两条外连线路，且运用 AscenLink 支持的六种负载均衡算法使信息传输达到最佳化，实现负载均衡。
2. AscenLink 具有独特的双重备份配置模式，在对外链路方面能达到最佳的容错能力，有效地防止意外断线导致数据丢失的情况。
3. 特有的 Multihoming 功能使密云县政府信息中心达到服务不间断，实现 7*24*365 的目标。
4. AscenLink 内置的 QoS 能 24 小时全年无休监视网络的流量，将网络上的信息传输加以优先顺序分类，使网络传输达到最佳化的境界，进而确保重要的信息优先传递。
5. 内置非军事隔离区（DMZ）通讯端口，有效阻止外来攻击，实现 Firewall 功能。
6. 详细的报表系统 LinkReport，是网络应用情况的有效输出。

密云区政府信息中心拓扑



投资报酬

1. 通过使用 AscenLink, 密云县政府信息中心解决了带宽不足的问题, 并且通过对外连线路的整合, 实现均衡负载, 使数据传输时自觉选取最佳路径。
2. AscenLink 提供的双向备份线路, 提高安全系数, 大大降低断线风险。
3. AscenLink 结合防火墙功能, 有效地保障了网站的安全, 使百姓对政府网站的信任度得以提升。
4. 实现了 7*24*365 服务不间断, 对百姓做到了“有求必应”。
5. AscenLink 的带宽整形功能, 帮助密云县政府信息中心很好的分配网络流量, 使网络应用有主有次。
6. AscenLink 的报表系统功能, 使网站管理人员轻松掌握网络运营情况。